

УТВЕРЖДАЮ  
Директор МОАУ СОШ № 14

Пр. № 43 от 21 мая 2020  
Е.А. Ижбулдин  
«21» МАЯ 2020г.



## ПАСПОРТ ДОСТУПНОСТИ для инвалидов объекта и предоставляемых на нем услуг в сфере образования (далее услуги)

### 1. Краткая характеристика объекта

1. Адрес объекта: 452689, Российская Федерация, Республика Башкортостан, город Нефтекамск, улица Дзержинского, д.18
2. Наименование (вид) объекта: Муниципальное общеобразовательное автономное учреждение средняя общеобразовательная школа №14 городского округа город Нефтекамск Республики Башкортостан
3. Сведения об объекте:
4. - отдельно стоящее здание 3 этажа, 5868,3 кв.м.
5. - наличие прилегающего земельного участка (да); 17058 кв.м
6. 1.3. Название организации, которая предоставляет услугу населению (полное наименование – согласно Уставу, сокращенное наименование):
7. Муниципальное общеобразовательное автономное учреждение средняя общеобразовательная школа №14 городского округа город Нефтекамск Республики Башкортостан (МОАУ СОШ № 14)
8. Адрес места нахождения организации:
9. 452689, Российская Федерация, Республика Башкортостан, город Нефтекамск, улица Дзержинского, д.18
10. Основание для пользования объектом: оперативное управление
11. Форма собственности: муниципальная
12. Административно-территориальная подведомственность: муниципальная
13. Наименование и адрес вышестоящей организации:  
Администрация городского округа город Нефтекамск Республики Башкортостан, 452683, Российская Федерация, Республика Башкортостан г. Нефтекамск, пр. Комсомольский, д. 25

### 2. Краткая характеристика действующего порядка предоставления на объекте услуг населения

Сфера деятельности: осуществление образовательной деятельности по образовательным программам начального, основного, среднего общего образования.

Плановая мощность (посещаемость, количество обслуживаемых в день, вместимость, пропускная способность) – 550.

Форма оказания услуг (на объекте, с длительным пребыванием, в т.ч. проживанием, обеспечение доступа к месту предоставления услуги, на дому, дистанционно): на объекте на дому, дистанционно.

Категория обслуживания населения по возрасту (дети, взрослые трудоспособного возраста, пожилые, все возрастные категории): все возрастные категории.

Категория обслуживаемых инвалидов (инвалиды с нарушениями опорно-двигательного аппарата, нарушениями зрения, нарушениями слуха): инвалиды с нарушениями опорно-двигательного аппарата, инвалиды с нарушениями зрения, умственными нарушениями

Участие в исполнении ИПР инвалида, ребенка-инвалида: нет

**3. Оценка состояния и имеющихся недостатков в обеспечении условий доступности для инвалидов объекта**

№ п/п	Основные показатели доступности для инвалидов объекта	Оценка состояния и имеющихся недостатков и обеспечения условий доступности для инвалидов объекта
1.	Сменные кресла-коляски	Имеются
2.	Адаптированные лифты	Нет необходимости
3.	Поручни	Оборудовано
4.	Пандусы	Оборудовано. Имеется пандус у главного входа в школу.
5.	Подъемные платформы (аппараты)	Имеется лестничный подъемник
6.	Раздвижные двери	Нет необходимости
7.	Доступные входные группы	Оборудовано
8.	Доступные санитарно-гигиенические помещения	Оборудовано на первом этаже
9.	Доступная ширина дверных проемов в стенах, лестничных маршей, площадок	Оборудовано
10.	Надлежащее размещение оборудования и посетителей информации, необходимых для обеспечения беспрепятственного доступа к объектам (местам предоставления услуг) инвалидов, имеющих стойкие расстройства функции зрения, слуха и передвижения	Оборудовано
11.	Путь следования к объекту пассажирским транспортом	1. Маршрутный автобус №9 (от ул. Социалистической до МОБУ СОШ №14), 2. Маршрутный автобус №8 (от ул. Ленина до МОБУ СОШ №14).
15	Путь к объекту от ближайшей остановки пассажирского транспорта:	1. расстояние до объекта от остановки транспорта <u>200</u> м. 2. время движения (пешком) <u>5</u> мин. 3. наличие выделенного от проезжей части пешеходного пути: <u>да</u> . 4. Перекрестки: <u>регулируемые</u> . 5. Перепады высоты на пути: <u>нет</u>
16	Наличие в одном из помещений, предназначенных для проведения массовых мероприятий, индукционных петель и звукоусиливающей аппаратуры	Звукоусиливающее оборудование установлено в актовом зале
17	Адаптация официального сайта организации, предоставляющих услуги в сфере образования, для лиц с нарушением зрения (слабовидящих)	оформлен
18	Обеспечение предоставления услуг тьютора	имеется
19	Обеспечение инвалидам помощи, необходимой	Оборудован стенд

	для получения в доступной для них форме информации о правилах предоставления услуги, в том числе об оформлении необходимых для получения услуги документов, о совершении ими других необходимых для получения услуги действий	
20	Проведение инструктирования или обучения сотрудников, предоставляющих услуги населению, для работы с инвалидами, по вопросам связанным с обеспечением доступности для них объектов и услуг	Проведены инструктажи. Проведено обучение ответственных лиц
21	Наличие работников организации, на которых административно-распорядительным актом возложено оказание инвалидам помощи при предоставлении им услуг	Имеются ответственные. Приказ № 476 от 06 декабря 2019 г.
22	Предоставление услуги с сопровождением инвалида по территории объекта работникам организации	Есть лицо, на которое административно-распорядительным актом возложено оказание инвалидам помощи при предоставлении им услуг
23	Обеспечение допуска на объект, в котором предоставляются услуги, собаки-проводника при получении документа, подтверждающего ее специальное обучение, выданного по форме и в порядке, утвержденным приказом Министерства труда и социальной защиты Российской Федерации	Доступ обеспечен
24	Установление кнопки вызова	Установлена
25	Выделение стоянки автотранспортных средств для инвалидов	Оборудовано
26	Дублирование необходимой для инвалидов, имеющих стойкие расстройства функции зрения, знаков и иной текстовой и графической информации знаками, выполненными рельефно-точечным шрифтом Брайля и на контрастном фоне	Отсутствует
27	Дублирование необходимой для инвалидов по слуху звуковой информации зрительной информацией	Имеется возможность посредством радиооповещения
28	Наличие при входе в объект вывески с названием организации, графиком работы организации, плана здания, выполненными рельефно-точечным шрифтом Брайля и на контрастном фоне	Отсутствует. Имеется вывеска на контрастном фоне на башкирском и русских языках.
29	Предоставление инвалидам по слуху, при необходимости, услуги с использованием русского жестового языка, включая обеспечение допуска на объект сурдопереводчика, тифлопереводчика	Допуск на объект сурдопереводчика, тифлопереводчика возможен
30	Наличие кнопки вызова	Установлена
31	Выделение стоянки автотранспортных средств для инвалидов	Оборудовано
32	Наличие необходимой для инвалидов, имеющих стойкие расстройства функции зрения, знаков и	Необходимая разметка нанесена

иной графической информации для обозначения движения, лестниц	
---	--

#### 4. Оценка состояния и имеющихся недостатков в обеспечении условий доступности для инвалидов предоставляемых услуг

№ п/п	Основные показатели доступности для инвалидов предоставляемой услуги	Оценка состояния и имеющихся недостатков и обеспечении условий доступности для инвалидов предоставляемой услуги
1.	соответствие транспортных средств, используемых для предоставления услуг населению, требованиям их доступности для инвалидов	отсутствуют
2.	иные	отсутствуют

#### 5. Состояние доступности основных структурно-функциональных зон

№ п/п	Основные структурно-функциональные зоны	Состояние доступности, в том числе для основных категорий инвалидов**
1	Территория, прилегающая к зданию (участок)	ДП-В
2	Вход (входы) в здание	ДП-В
3	Путь (пути) движения внутри здания (в т.ч. пути эвакуации)	ДП-В
4	Зона целевого назначения здания (целевого посещения объекта)	ДП-И
5	Санитарно-гигиенические помещения	ДП-В
6	Система информации и связи (на всех зонах)	ДП-И

\*\* Указывается: ДП-В - доступно полностью всем; ДП-И (К, О, С, Г, У) – доступно полностью избирательно (указать категории инвалидов); ДЧ-В - доступно частично всем; ДЧ-И (К, О, С, Г, У) – доступно частично избирательно (указать категории инвалидов); ДУ - доступно условно, ВНД – временно недоступно

#### 6. Предлагаемые управленческие решения по срокам и объемам работ, необходимых для приведения объекта и порядка предоставления на нем услуг в соответствии с требованиями законодательства Российской Федерации об обеспечении условий их доступности для инвалидов

№ п/п	Предлагаемые управленческие решения по объемам работ, необходимым для приведения объекта в соответствии с требованиями законодательства Российской Федерации об обеспечении условий их доступности для инвалидов	Сроки
1.	Наличие при входе в объект вывески с названием организации, графиком работы организации, плана здания, выполненных рельефно-точечным шрифтом Брайля и на контрастном фоне	Установить до 31.12.2020 г. Имеется вывеска на контрастном фоне на башкирском и русских языках.

## 7. Рекомендации по адаптации основных структурных элементов объекта

№ № п \ п	Основные структурно-функциональные зоны объекта	Рекомендации по адаптации объекта (вид работ)*
1	Территория, прилегающая к зданию (участок)	не нуждается
2	Вход (входы) в здание	не нуждается
3	Путь (пути) движения внутри здания (в т.ч. пути эвакуации)	не нуждается
4	Зона целевого назначения здания (целевого посещения объекта)	не нуждается
5	Санитарно-гигиенические помещения	не нуждается
6	Система информации на объекте (на всех зонах)	Оформление стендов знаками, выполненными рельефно-точечным шрифтом Брайля
7	Пути движения к объекту (от остановки транспорта)	не нуждается
8	<b>Все зоны и участки</b>	не нуждается

\* - указывается один из вариантов (видов работ): не нуждается; ремонт (текущий, капитальный); индивидуальное решение с ТСР; технические решения невозможны – организация альтернативной формы обслуживания

Паспорт сформирован на основании актов обследования объекта комиссией:

- |  |           |
|--|-----------|
| 1. Территории, прилегающей к объекту       | на _1_ л. |
| 2. Входа (входов) в здание                 | на _1_ л. |
| 3. Путей движения в здании                 | на _1_ л. |
| 4. Зоны целевого назначения объекта        | на _1_ л. |
| 5. Санитарно-гигиенических помещений       | на _1_ л. |
| 6. Системы информации (и связи) на объекте | на _1_ л. |
| 7. поэтажные планы объекта                 | на _3_ л. |

## ИТОГОВОЕ ЗАКЛЮЧЕНИЕ КОМИССИИ

### 1) о состоянии доступности объекта социальной инфраструктуры:

Территория, прилегающая к зданию доступна для всех категорий инвалидов, вход в здание возможен для всех (пандусом для инвалидов – колясочников оборудован центральный вход). В полной доступности пути движения по первому этажу здания, включая пути эвакуации, для всех, включая инвалидов-колясочников, есть возможность поднятия на другие этажи с помощью лестничного подъёмника с адаптером. Передвижение инвалидов данной группы возможно только с посторонней помощью. Зоны целевого назначения, находятся в полной доступности для инвалидов с нарушениями опорно-двигательного аппарата, зрения и умственными нарушениями. Санитарно-гигиенические помещения доступны для всех категорий инвалидов. Таким образом, 100% доступность всех зон и помещений первого этажа здания для всех категорий инвалидов присутствует.

### 2) о состоянии доступности предоставляемых услуг:

Зона целевого посещения предусматривает возможность обучения для инвалидов с нарушениями опорно-двигательного аппарата, инвалидов с

нарушениями зрения, умственными нарушениями. Имеется возможность использования системы оповещения для лиц с нарушениями слуха. Организована кабинетная система на первом этаже с использованием специализированной мебели, возможность обучения предусмотрена как в школе, так и на дому с применением дистанционных технологий для инвалидов с нарушениями опорно-двигательного аппарата, зрения и умственными нарушениями.

Председатель

комиссии

зам. директора по АХЧ  
Султанов Р. Ф.

(должность, Ф.И.О.)

(Подпись)

Члены комиссии:

учитель Нурева И. И.

(должность, Ф.И.О.)

(Подпись)

учитель Камитова З. З.

(должность, Ф.И.О.)

(Подпись)

учитель Кариев И. И.

(должность, Ф.И.О.)

(Подпись)

Согласовано:

Представитель общественных организаций инвалидов -

городская организация инвалидов «ОГО» ООО «ВМ»  
Удмуртская Республика  
Председатель Магалиев Д. Р.

(наименование и адрес)

(должность, Ф.И.О.)

(Подпись)



**Результаты обследования**

**территории, прилегающей к зданию (участку)**

1. **Наименование (вид) объекта:** Муниципальное общеобразовательное автономное учреждение средняя общеобразовательная школа №14 городского округа город Нефтекамск Республики Башкортостан

2. **Адрес объекта:** 452689, Российская Федерация, Республика Башкортостан, город Нефтекамск, улица Дзержинского, д.18

№ п/п	Наименование функционально-планировочного элемента	Наличие/отсутствие		Работы по адаптации объекта			Выявленные нарушения и замечания
		есть/нет	фото	Значимость для категории инвалида	Содержание	Виды работ	
1	Остановки общественного транспорта	есть	Прилагаются	инвалиды с нарушениями опорно-двигательного аппарата, инвалиды с нарушениями зрения, нарушениями слуха	-	Не требуются	нет
2	Выделенная от проезжей части часть пешеходного пути	есть	Прилагаются		-	Не требуются	нет
3	Вход (входы) на территорию	есть	Прилагаются		-	Не требуются	нет
4	Путь (пути) движения на территории	есть	Прилагаются		-	Не требуются	нет
5	Автостоянка и парковка	есть	Прилагаются		-	Не требуются	нет

**II Заключение по зоне:**

Наименование структурно-функциональной зоны	Состояние доступности*	Рекомендации по адаптации (вид работ)**
территория, прилегающая к зданию (участку)	ДП-В	не нуждается

\* указывается: ДП-В - доступно полностью всем; ДП-И (К, О, С, Г, У) – доступно полностью избирательно (указать категории инвалидов); ДЧ-В - доступно частично всем; ДЧ-И (К, О, С, Г, У) – доступно частично избирательно (указать категории инвалидов); ДУ - доступно условно, ВНД - недоступно

\*\*указывается один из вариантов: не нуждается; ремонт (текущий, капитальный); индивидуальное решение с ТСР; технические решения невозможны – организация альтернативной формы обслуживания

Комментарий к

заключению: соответствует

**Результаты обследования  
входа (входов) в здание**

1. **Наименование (вид) объекта:** Муниципальное общеобразовательное автономное учреждение средняя общеобразовательная школа №14 городского округа город Нефтекамск Республики Башкортостан

2. **Адрес объекта:** 452689, Российская Федерация, Республика Башкортостан, город Нефтекамск, улица Дзержинского, д.18

№ п/п	Наименование функционально-планировочного элемента	Наличие/отсутствие		Работы по адаптации объекта			Выявленные нарушения и замечания
		есть/нет	фото	Значимость для категории инвалида	Содержание	Виды работ	
1	Вывеска на контрастном фоне	есть	Прилагаются	инвалиды с нарушениями опорно-двигательного аппарата, инвалиды с нарушениями зрения, нарушениями слуха	-	Не требуется	нет
2	Кнопка вызова	есть	Прилагаются		-	Не требуется	нет
3	Пандус (наружный)	есть	Прилагаются		-	Не требуется	нет
4	Входная площадка (перед дверью)	есть	Прилагаются		-	Не требуется	нет
5	Доступная дверь с шириной дверей (входная)	есть	Прилагаются		-	Не требуется	нет
6	Тамбур	есть	Прилагаются		-	Не требуется	нет

**II Заключение по зоне:**

Наименование структурно-функциональной зоны	Состояние доступности*	Рекомендации по адаптации (вид работ)**
вход (входы) в здание	ДП-В	не нуждаются

\* указывается: ДП-В - доступно полностью всем; ДП-И (К, О, С, Г, У) – доступно полностью избирательно (указать категории инвалидов); ДЧ-В - доступно частично всем; ДЧ-И (К, О, С, Г, У) – доступно частично избирательно (указать категории инвалидов); ДУ - доступно условно, ВНД - недоступно  
\*\*указывается один из вариантов: не нуждается; ремонт (текущий, капитальный); индивидуальное решение с ТСР; технические решения невозможны – организация альтернативной формы обслуживания

Комментарий

к заключению:

соответствует

**Результаты обследования  
пути (путей) движения внутри здания (в т.ч. путей эвакуации)**

1. **Наименование (вид) объекта:** Муниципальное общеобразовательное автономное учреждение средняя общеобразовательная школа №14 городского округа город Нефтекамск Республики Башкортостан

2. **Адрес объекта:** 452689, Российская Федерация, Республика Башкортостан, город Нефтекамск, улица Дзержинского, д.18

№ п/п	Наименование функционально-планировочного элемента	Наличие/отсутствие		Выявленные нарушения	Работы по адаптации объекта		
		есть/нет	фото		Значимость для категории инвалида	Содержание	Виды работ
1	Коридор (вестибюль, зона ожидания)	Есть	Прилагаются	нет	инвалиды с нарушениями опорно-двигательного аппарата, инвалиды с нарушениями зрения, нарушениями слуха	-	Не требуются
2	Лестницы (внутри здания), в том числе наличие лестничных подъемников	Есть	Прилагаются	нет		-	Не требуются
3	Пандус (внутри здания)	Нет	Нет необходимости	нет		-	Не требуются
4	Лифт пассажирский или подъемник	Есть	Прилагаются	нет		-	Не требуются
5	Двери с достаточной шириной проемов	Есть	Прилагаются	нет		-	Не требуются
6	Пути эвакуации (в т.ч. зоны безопасности)	Есть	Прилагаются	нет		-	Не требуются

**II Заключение по зоне:**

Наименование структурно-функциональной зоны	Состояние доступности*	Рекомендации по адаптации (вид работ)**
пути (путей) движения внутри здания (в т.ч. путей эвакуации)	ДП-В	не нуждаются

\* указывается: ДП-В - доступно полностью всем; ДП-И (К, О, С, Г, У) – доступно полностью избирательно (указать категории инвалидов); ДЧ-В - доступно частично всем; ДЧ-И (К, О, С, Г, У) – доступно частично избирательно (указать категории инвалидов); ДУ - доступно условно, ВНД - недоступно  
\*\*указывается один из вариантов: не нуждается; ремонт (текущий, капитальный); индивидуальное решение с ТСР; технические решения невозможны – организация альтернативной формы обслуживания

Комментарий

к заключению:

соответствует

**Результаты обследования  
зоны целевого назначения здания (целевого посещения объекта)  
(в том числе - зона обслуживания инвалидов)**

1. **Наименование (вид) объекта:** Муниципальное общеобразовательное автономное учреждение средняя общеобразовательная школа №14 городского округа город Нефтекамск Республики Башкортостан

2. **Адрес объекта:** 452689, Российская Федерация, Республика Башкортостан, город Нефтекамск, улица Дзержинского, д.18

№ п/п	Наименование функционально-планировочного элемента	Наличие/отсутствие		Выявленные нарушения	Работы по адаптации объекта		
		есть/нет	фото		Значимость для категории инвалида	Содержание	Виды работ
1	Кабинетная форма обслуживания	есть	Прилагаются	нет	инвалиды с нарушениями опорно-двигательного аппарата, инвалиды с нарушениями зрения	-	Не требуются
2	Зальная форма обслуживания	нет	Нет необходимости	нет		-	Не требуются
3	Прилавочная форма обслуживания	нет	Нет необходимости	нет		-	Не требуются
4	Форма обслуживания с перемещением по маршруту	нет	Нет необходимости	нет		-	Не требуются
5	Кабина индивидуального обслуживания	нет	Нет необходимости	нет		-	Не требуются

**II Заключение по зоне:**

Наименование структурно-функциональной зоны	Состояние доступности*	Рекомендации по адаптации (вид работ)**
зоны целевого назначения здания (целевого посещения объекта) (в том числе - зона обслуживания инвалидов)	ДП-И	не нуждаются

\* указывается: **ДП-В** - доступно полностью всем; **ДП-И** (К, О, С, Г, У) – доступно полностью избирательно (указать категории инвалидов); **ДЧ-В** - доступно частично всем; **ДЧ-И** (К, О, С, Г, У) – доступно частично избирательно (указать категории инвалидов); **ДУ** - доступно условно, **ВНД** - недоступно

\*\*указывается один из вариантов: не нуждается; ремонт (текущий, капитальный); индивидуальное решение с ТСП; технические решения невозможны – организация альтернативной формы обслуживания

Комментарий  
к заключению:

соответствует

**Результаты обследования  
санитарно-гигиенических помещений**

1. **Наименование (вид) объекта:** Муниципальное общеобразовательное автономное учреждение средняя общеобразовательная школа №14 городского округа город Нефтекамск Республики Башкортостан
2. **Адрес объекта:** 452689, Российская Федерация, Республика Башкортостан, город Нефтекамск, улица Дзержинского, д.18

№ п/п	Наименование функционально-планировочного элемента	Наличие/отсутствие		Выявленные нарушения	Работы по адаптации объектов		
		есть/нет	фото		Значимость для категории инвалида	Содержание	Виды работ
5.1	Туалетная комната, адаптированная	есть	Прилагаются	нет	инвалиды с нарушениями и опорно-двигательного аппарата, инвалиды с нарушениями и зрения, нарушениями и слуха	-	Не требуются
5.2	Душевая/ ванная комната	есть	Прилагаются	нет		-	Не требуются
5.3	Адаптированные умывальники	есть	Прилагаются	нет		-	Не требуются

**II Заключение по зоне:**

Наименование структурно-функциональной зоны	Состояние доступности*	Рекомендации по адаптации (вид работ)**
санитарно-гигиенические помещения	<b>ДП-В</b>	не нуждаются

\* указывается: **ДП-В** - доступно полностью всем; **ДП-И** (К, О, С, Г, У) – доступно полностью избирательно (указать категории инвалидов); **ДЧ-В** - доступно частично всем; **ДЧ-И** (К, О, С, Г, У) – доступно частично избирательно (указать категории инвалидов); **ДУ** - доступно условно, **ВНД** - недоступно

\*\*указывается один из вариантов: не нуждается; ремонт (текущий, капитальный); индивидуальное решение с ТСР; технические решения невозможны – организация альтернативной формы обслуживания

Комментарий

к заключению: соответствует

**Результаты обследования  
системы информации (и связи) на объекте**

3. **Наименование (вид) объекта:** Муниципальное общеобразовательное автономное учреждение средняя общеобразовательная школа №14 городского округа город Нефтекамск Республики Башкортостан

4. **Адрес объекта:** 452689, Российская Федерация, Республика Башкортостан, город Нефтекамск, улица Дзержинского, д.18

№ п/п	Наименование функционально-планировочного элемента	Наличие/отсутствие		Выявленные нарушения Содержание	Работы по адаптации объектов		
		есть/ нет	фото		Значимость для категории инвалида	Содержание	Виды работ
	Визуальные средства (адаптация официального сайта, дублирование необходимой для инвалидов, имеющих стойкие расстройства функции зрения, знаков и иной текстовой и графической информации знаками, выполненными рельефно-точечным шрифтом Брайля и на контрастном фоне, кнопка вызова)	Части чно	Прилага ются		инвалиды _____ с нарушениями опорно- двигательного аппарата, инвалиды _____ с нарушениями зрения, нарушениями слуха		Оформление стендов знаками, выполненны ми рельефно- точечным шрифтом Брайля
	Акустические средства (радиооповещение)	есть	Прилага ются		инвалиды _____ с нарушениями опорно- двигательного аппарата, инвалиды _____ с нарушениями зрения, нарушениями слуха		
	Тактильные средства (предоставление услуг тьютора, допуск собак – поводырей, сопровождение)	Нет	Прилага ются		инвалиды _____ с нарушениями зрения		

**II Заключение по зоне:**

Наименование структурно-функциональной зоны	Состояние доступности*	Рекомендации по адаптации (вид работ)**
система информации (и связи) на объекте	ДП-И	Оформление стендов знаками, выполненными рельефно-точечным шрифтом Брайля

\* указывается: ДП-В - доступно полностью всем; ДП-И (К, О, С, Г, У) – доступно полностью избирательно (указать категории инвалидов); ДЧ-В - доступно частично всем; ДЧ-И (К, О, С, Г, У) – доступно частично избирательно (указать категории инвалидов); ДУ - доступно условно, ВНД - недоступно

\*\* указывается один из вариантов: не нуждается; ремонт (текущий, капитальный); индивидуальное решение с ТСР; технические решения невозможны – организация альтернативной формы обслуживания

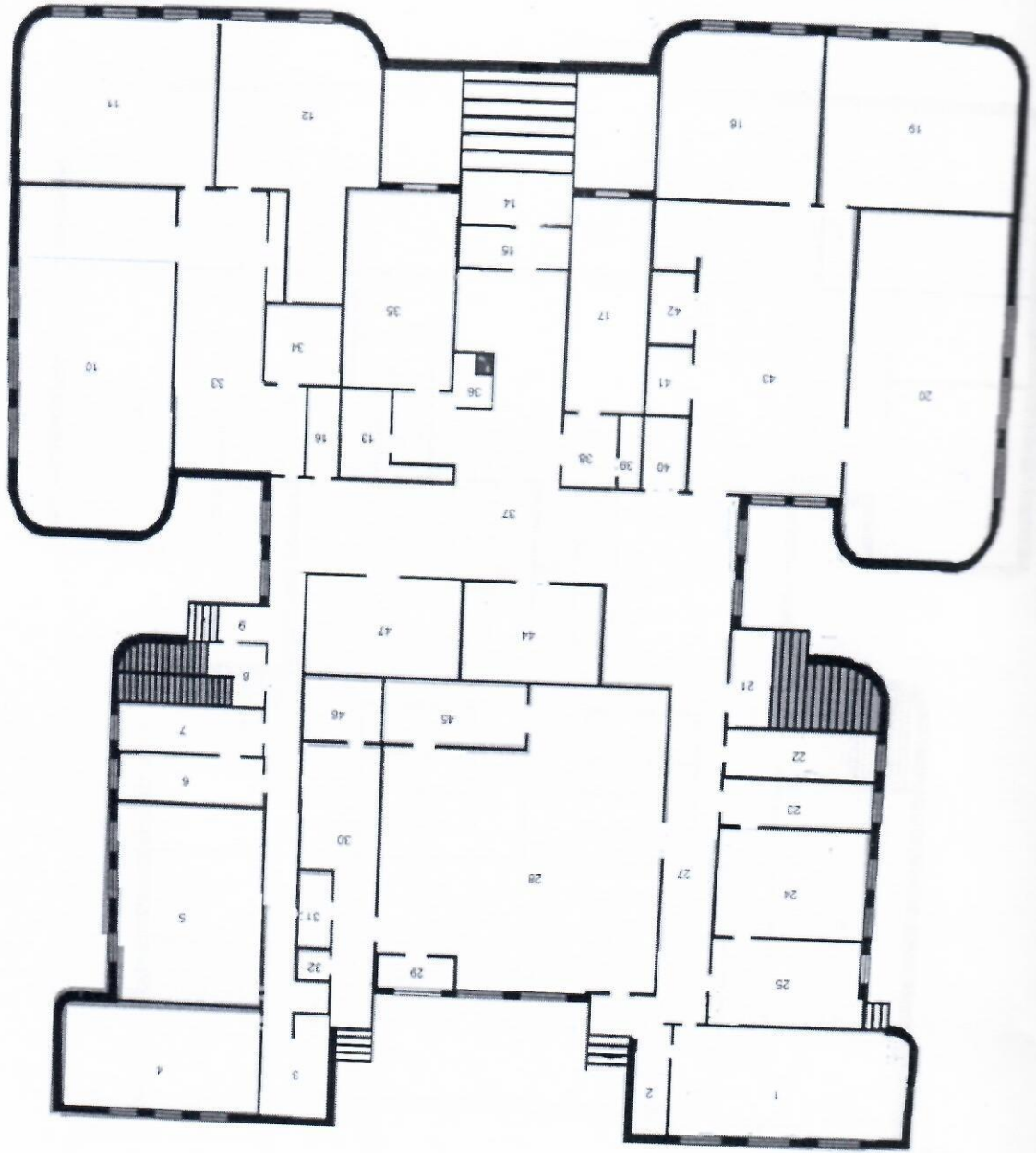
Комментарий

к заключению:

соответствует

Приложение № 7  
к паспорту доступности ОСИ  
от «21» мая 2020 г.

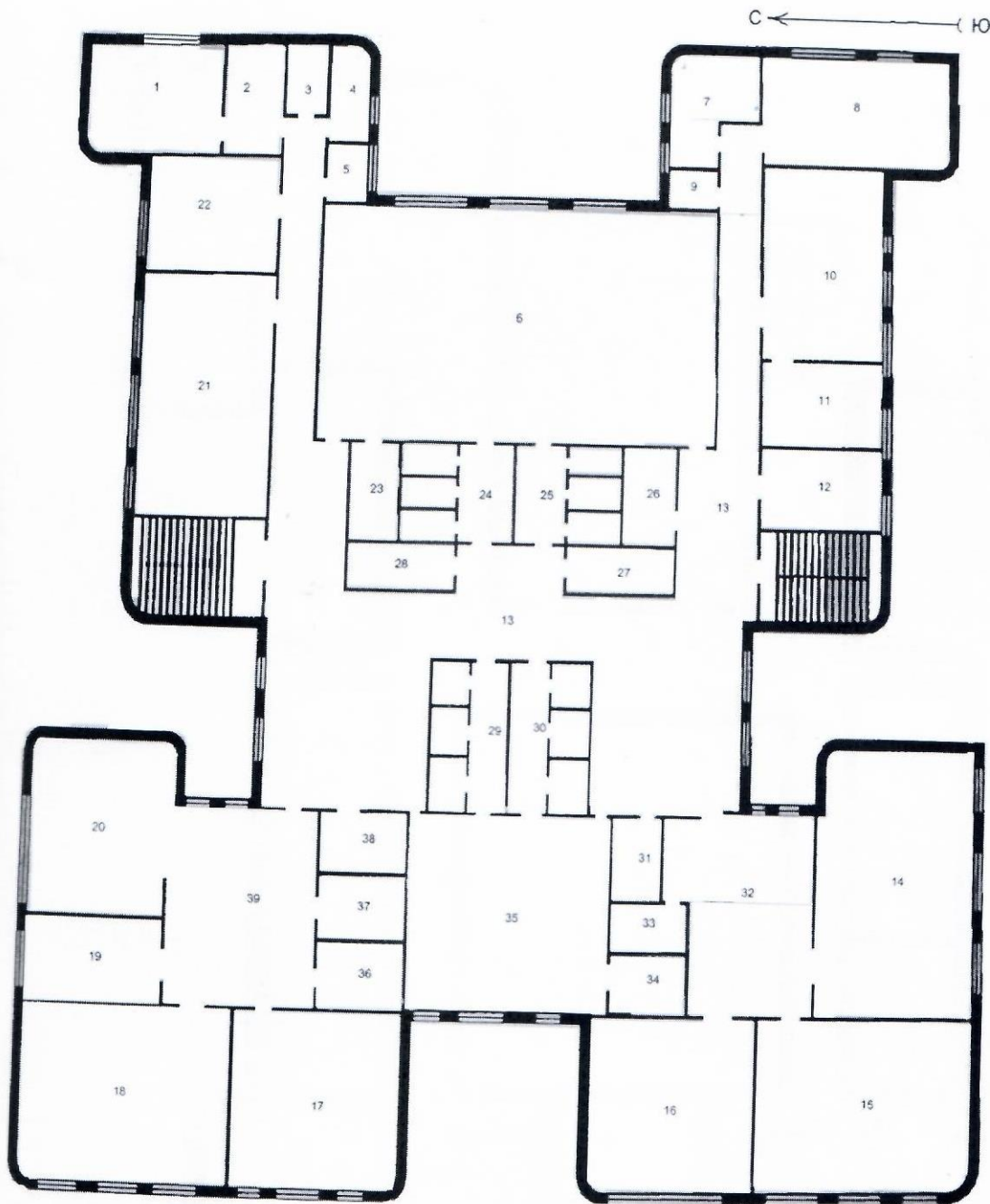
Рисунок 3. План 1 этажа СОШ №14.



Масштаб  
1 : 200

Условные обозначения  
1 - основная мастерская  
2, 16, 30, 31, 32, 34, 46 - подсобные помещения  
3, 4, 5, 10, 11, 12, 15, 16, 19, 20, 22, 23, 24, 25, 35 - учебные классы  
12 - библиотека  
14, 15, 43, 27, 37, 38 - коридор  
45 - cloak  
13, 16, 40, 41, 42 - туалет  
36 - ванна, туалет  
Стены: эластик, переплетки - картон.

Рисунок 4. План 2 этажа СОШ №14.



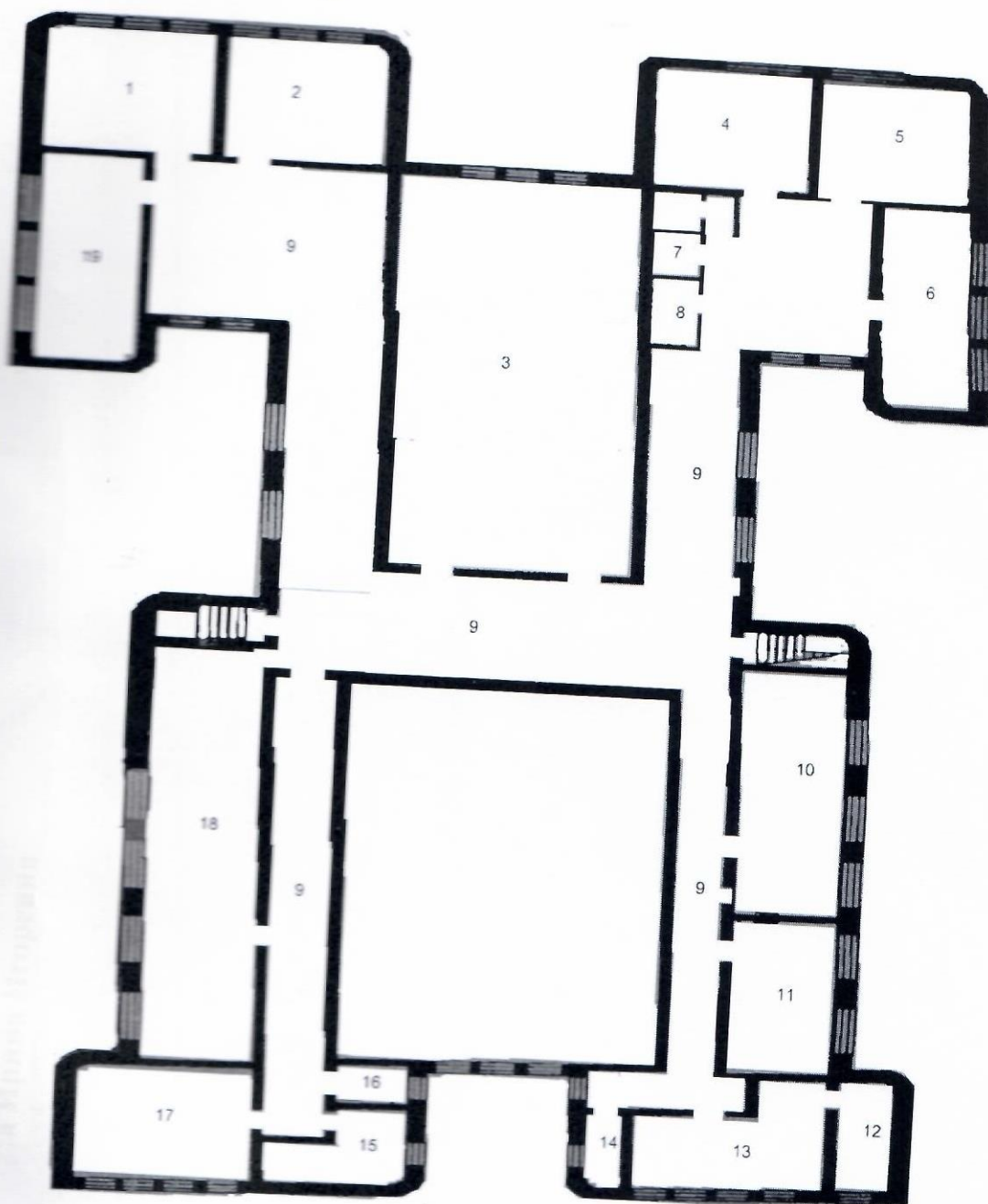
Условные обозначения

Масштаб  
1 : 200

- |  |   |
|--|---|
| 1 - кабинет директора;                                       | 24,25,29,30,31,37,36 - туалет, душевая; |
| 2 - приёмная;  | 13,32,39 - коридор;                     |
| 3, 5, 9 - кабинеты зам. директора;                           | 33,34,37 - подсобные помещения.         |
| 4 - учительская;   | Стены здания, помещений - кирпич.       |
| 7,8,10,12,14,15,16,117,18,19,20,21, -<br>- учебные кабинеты; |   |
| 6, 35 - спортзал;  |   |
| 23,27 - тренерские кабинеты;                                 |   |
| 26 - лаборантская;   |   |

Рисунок 5. План 3 этажа СОШ №14.

С ← Ю



- Условные обозначения:
- 1, 2, 4, 5, 6, 10, 11, 13, 15, 17, 18, 18 - учебные кабинеты;
  - 9 - коридор;
  - 7, 8 - туалет;
  - 14 - бухгалтерия;
  - 16 - кабинет директора;
  - 12 - лаборантская.

Масштаб:  
1 : 200

Башкортостан Республикаһы  
Нефтекама калаһы кала  
округының 14-се урта дөйөм  
белем биреү мәктәбе  
муниципаль дөйөм белем биреү  
автоном учреждениеһы  
(14-се УДББМ МДББАУ)

Муниципальное общеобразовательное  
автономное учреждение средняя  
общеобразовательная школа  
№14 городского округа  
город Нефтекамск  
Республики Башкортостан  
(МОАУ СОШ № 14)

## БОЙОРОК

07 февраль 2020 й.

№ 48

## ПРИКАЗ

07 февраля 2020 г.

### О создании комиссии по обследованию и паспортизации объекта

В целях обеспечения доступности детей-инвалидов на объекты в МОАУ СОШ №14, руководствуясь Приказов Минобрнауки России от 09 ноября 2015 года № 1309 «Об утверждении Порядка обеспечения условий доступности для инвалидов объектов и предоставляемых услуг в сфере образования, а также оказания им при этом необходимой помощи» и от 02 декабря 2015 года № 1399 «Об утверждении Плана мероприятий («дорожная карта») Министерства образования и науки РФ по повышению значений показателей доступности для инвалидов объектов и предоставляемых на них услуг в сфере образования», приказа МКУ УО от 05 сентября 2016 года № 594 «Об обеспечении условий доступности объектов и услуг в образовательных организациях для обучающихся с ОВЗ», п р и к а з ы в а ю:

1. Создать комиссию по проведению повторного обследования и завершения паспортизации объекта школы и утвердить в следующем составе:  
Султанов Р.Ф., заместитель директора по АХЧ – председатель комиссии;  
Нуриева И.И., учитель – председатель комиссии по производственному контролю;  
Хамитова З.З., учитель – ответственный по охране труда и пожарной безопасности;  
Хафизов И.И., учитель – ответственный по антитеррористической безопасности;  
представитель общественного объединения инвалидов городского округа город Нефтекамск (по согласованию).
2. Комиссии провести обследование здания по доступности для инвалидов и других маломобильных групп населения.
3. Комиссии составить план-график проведения обследования и паспортизации объекта и предоставляемых услуг по обеспечению доступности для инвалидов школы.
4. Комиссии по результатам обследования здания составить акты обследования и разработать проект паспорт доступности объекта для инвалидов и других маломобильных групп населения в срок до 01 апреля 2020 года.
5. Султанову Р.Ф., заместителю директора по АХЧ согласовать проект паспорта доступности с обществом инвалидов и разместить на официальном сайте школы в сети Интернет.

Директор

Е.А. Ижбулдин

С приказом ознакомлены, согласны:

Султанов Р.Ф. \_\_\_\_\_

Нуриева И.И. \_\_\_\_\_

Хамитова З.З. \_\_\_\_\_

Хафизов И.И. \_\_\_\_\_

Шагайшова Д.Т. \_\_\_\_\_



БАШКОРТОСТАН РЕСПУБЛИКАҢЫ  
НЕФТЕКАМА КАЛАҢЫ КАЛА  
ОКРУГЫНЫҢ 10-СЫ УРТА ДӨЙӨМ  
БЕЛЕМ БИРЕУ МӘКТӘБЕ  
“БЕЛЕМ БИРЕУ ҮЗӘГЕ” МУНИЦИПАЛЬ  
ДӨЙӨМ БЕЛЕМ БИРЕУ АВТОНОМИЯЛЫ  
УЧРЕЖДЕНИЕҢЫ (10УДБМ “БЕЛЕМ  
БИРЕУ ҮЗӘГЕ” МДББАУ)  
Ул.Карла Маркса, 18,  
г. Нефтекамск, 452687,  
Тел. 8(34783) 59384, 58309  
e-mail: [soch10-neft@mail.ru](mailto:soch10-neft@mail.ru)  
<http://school10neft.ucoz.ru/>

МУНИЦИПАЛЬНОЕ  
ОБЩЕОБРАЗОВАТЕЛЬНОЕ АВТОНОМНОЕ  
УЧРЕЖДЕНИЕ СРЕДНЯЯ  
ОБЩЕОБРАЗОВАТЕЛЬНАЯ ШКОЛА №10  
“ЦЕНТР ОБРАЗОВАНИЯ” ГОРОДСКОГО  
ОКРУГА ГОРОД НЕФТЕКАМСК  
РЕСПУБЛИКИ БАШКОРТОСТАН  
(МОАУ СОШ №10 “ЦЕНТР ОБРАЗОВАНИЯ”)  
Ул.Карла Маркса, 18,  
г. Нефтекамск, 452687,  
Тел. 8(34783) 59384, 58309  
e-mail: [soch10-neft@mail.ru](mailto:soch10-neft@mail.ru)  
<http://school10neft.ucoz.ru/>

ОКПО 39970803 , ОГРН 1020201884647, ИНН 0264012746, КПП 026401001

26.05.2020 № 20  
На № \_\_\_\_\_ от \_\_\_\_\_

Главе администрации  
городского округа город  
Нефтекамск  
Р.Р. Мавлиеву

Уважаемый Ратмир Рафилович!

Администрация Муниципального общеобразовательного автономного учреждения средняя общеобразовательная школа № 14 городского округа город Нефтекамск Республики Башкортостан (далее – МОАУ СОШ № 14) в соответствии с пунктом 14 Порядка, утвержденного приказом Минобрнауки России от 9 ноября 2015 года № 1309 представляет для сведения паспорт доступности для инвалидов объекта и предоставляемых на нем услуг в сфере образования, согласованный с представителем общественных объединений инвалидов городского округа город Нефтекамск.

Директор МОАУ СОШ № 14



Е.А. Ижбулдин



26.05.2020 г. Избулдин